



BEYOND THE *box*



ShelterBox

Rotary





Välkommen

till vårutgåvan av Beyond the Box-magasinet.

Den här månaden uppnår vi en viktig milstolpe. Tack vare ditt stöd har ShelterBox lyckats erbjuda tillfälliga bostäder till 2 miljoner människor över hela världen. Ditt stöd har förändrat 2 miljoner liv.

Detta år i mars är det, dystert nog, tio år sedan inbördeskriget i Syrien inleddes. I takt med att Syriens civila fortsätter att betala priset hänger miljontals familjers framtid på en skör tråd. I denna brutala situation är vi ändå alltid tagna av det syriska folkets förmåga till hopp och återhämtning. Detta framgår av bilden på omslaget som togs under en nyligen genomförd distribution av ShelterBox-hjälpinsatser i nordvästra Syrien.

Vi fortsätter att samarbeta med Hábitat para la Humanidad Honduras och lokala Rotaryklubbar för att stödja över 3 000 familjer som förlorade sina hem i slutet av 2020 till orkanerna Eta och Iota. Från första början har Rotaryklubben i San Pedro Sula erbjudit viktig hjälp till logistik- och lagerutrymmen i Honduras. Under hela februari har Hábitat para la Humanidad Honduras och Rotaryklubbar samarbetat för att samordna distributionen med olika samhällen och kommuner. Vårt tredelade partnerskap för denna hjälpinsats har sett till att familjer får den hjälp som krävs i arbetet med att komma på fötter igen.

En artikel beskriver hur den globala bristen på containrar har påverkat vårt arbete, och det finns en lathund med allt du behöver veta om jordbävningar. Vi är mycket medvetna om hur klimatförändringarna påverkar många av världens mest utsatta människor - håll utkik efter framtida kommunikation om detta ämne och kom gärna och följ oss i vår virtuella monter i House of Friendship vid årets RI-konvent om du vill veta mer.

De senaste 18 månaderna har visserligen varit tuffa, men vi hoppas att vi genom att dela med oss av de positiva effekter som du har bidragit till att skapa kommer att belysa hur värdefullt ditt stöd verkligen är.

ALEX YOULTEN
Rotary Partnership Manager



INNEHÅLL

HJÄLPINSATSER UPPDATERINGAR S3-4

*Insikt i var vi
arbetar under 2021*

10 ÅR AV INBÖRDESKRIG I SYRIEN S5-7

*En på orsakerna bakom detta
brutala krig*

KATASTROFER - ATT KÄNNA TILL: JORDBÄVNINGAR S8-9

*Lär dig mer om vetenskapen
bakom jordbävningar*

KLIMATFÖRÄNDRING S9

*Hur världens förändrade klimat
påverkar ShelterBox*

DEN STORA BRISTEN PÅ FRAKTCONTAINRAR S10

*Hur våra logistiska team tacklar
den globala bristen*

VAD VI HAR LÄRT OSS UNDER DE SENASTE 12 MÅNADERNA S11

Lektioner från nedstängningar

SUPPORTER SPOTLIGHT S12

*Möt några av våra fantastiska
insamlare*

SUDAN



I juli drabbades Sudan av extrema översvämningar över hela landet. Översvämningarna fortsatte att orsaka förödelse vilket kostade liv under augusti and september.

I samarbete med en ny partner, United Peace Organization, en lokal sudanesisk hjälporganisation, samordnade vi en hjälpinsats för att stödja Gedaref-samhällets betydande behov i den sydöstra delen av Sudan. Tillsammans hjälpte vi över 5 000 personer. Vi distribuerade presentningar vid sidan om köksutrustning, sovmatr, högtermiska filter, myggnät, vattenbuteljer, ett handfat och tvål till många sudanesiska familjer som drabbats av de omfattande översvämningarna.



HONDURAS



Orkanen Eta drog genom Centralamerika tidigt i november förra året. Den följdes snart av Iota, vilket gjorde den till en rekordsäsong för stora orkaner i november.

Båda stormar förde med sig kraftiga vindar, regn, jordskred och omfattande skador i Honduras. Den omedelbara efterdyningen såg mer än 55 000 människor som bodde i tillfälliga kollektiva centra. Alex Erazo, president för Rotaryklubben i San Pedro Sula sade att Honduras var "som en krigszon" och berättade att man "inte hade mött något liknande som detta tidigare."

I nära samarbete med våra partners, Rotaryklubben i San Pedro Sula och Habitat for Humanity Honduras, stöder vi 3 000 hushåll i det avlägsna området La Mosquita. Vi förser familjer med ett hjälppaket som innehåller ett skyddskitt med verktyg tillsammans med andra viktiga föremål som myggnät, en köksutrustning, filter, vattenbuteljer, en solcellslampa, ett vattenfilter och en matta. Dessa artiklar har körts från vårt förpositionerade lager i Panama.



INDIEN



I maj förra året orsakade supercyklonen Amphan förödelse längs den indiska ostkusten. När många familjer fortfarande återhämtade sig drabbades landet av ytterligare översvämningar som drabbade mer än 17 miljoner människor. En av de värst drabbade regionerna har varit Odisha i nordöstra Indien.



ShelterBox arbetade tillsammans med våra partners Habitat For Humanity India och gav hjälp till över 9 000 fördrivna människor i regionen. Vi tillhandahöll presenningar, rep och verktyg tillsammans med viktiga praktiska föremål, inklusive myggnät, sovsmattor, vattenfilter, köksredskap, en hink, tvål och ansiktsmasker. Vår hjälpinsats i Indien har hjälpt familjer att självisolera och hålla sig så friska som möjligt genom att hjälpa familjer att anpassa, reparera eller bygga ut ett hem för att reducera överbefolkningen och möjliggöra social distansering.



SYRIEN



I mars 2021 slutförde vi distributionen för vårt senaste projekt i Syrien. Innan detta hjälpte vi ungefär 9 000 personer i Idlib under vintern med presenningar och rep, plus barn- och vuxenkläder, hushållsartiklar och tvättartiklar. Vintermånaderna är speciellt brutala för flyktingar, eftersom många har drivits bort från sina hem utan några tillhörigheter.

Vi har också stöttat familjer i nordöstra Syrien, tillhandahållit tält och viktiga artiklar för nästan 3 700 människor som bor i avlägsna och svåråtkomliga läger och har hjälpt till att förbereda dem för de bittra vintermånaderna.

Dystert nog har från början av detta år, 200 läger för internflyktingar drabbats av svåra översvämningar omkring Idlib och Aleppo. Över 8 000 tält förstördes och familjer har lämnats utan skydd i iskalla och våta förhållanden. Så här långt har vi distribuerat 550 hjälpkitts inklusive presenningar och rep plus hushållsartiklar och tvål till de familjer som drabbats av översvämningen.

10 ÅR AV INBÖRDESKRIG I SYRIEN

Den moderna syriska staten grundades i mitten av 1900-talet och är hem för en befolkning som består av olika etniciteter och religioner. Den innehåller några av de äldsta kontinuerligt bebodda städerna i världen och är hem för otaliga gamla byggnader och artefakter.

Men Syriens folk har sett många av deras nära och kära dödas när deras hem och samhällen har reducerats till spillror under det senaste decenniet. Kriget i Syrien är otroligt komplext, men konfliktens början kan spåras tillbaka till en fredlig demonstration mot regeringen våren 2011, som drevs av hög arbetslöshet och brist på politisk frihet i Syrien. Femton skolbarn hade arresterats för att de skrev antiregeringsgraffiti och demonstranterna krävde att dessa barn skulle släppas. Regeringen reagerade med våld. Ilska och oroligheter spreds över Syrien och under de följande månaderna sjönk landet in i ett våldsamt inbördeskrig.



SÄKERHET OCH FÖRTROGENHET HAR BLIVIT ETT AVLÄGSET MINNE NÄR MILJONTALS MÄNNISKOR TVINGATS LÄMNA STÄDERNA. MILJONER HAR LÄMNAT OCH LETAT EFTER SÄKERHET I GRANNLÄNDERNA. MILJONTALS FLER HAR FÖRSÖKT HITTA SÄKERHET NÅGON ANNANSTANS I SYRIEN.

Denna omvälvning har lett till att en nomadisk befolkning har ryckts upp och dras i olika riktningar beroende på hur våldet rör sig över landet.





Tillsammans med ett decennium av inbördeskrig hotar den aktuella pandemin Syriens folk. Ett trångt läger innebär perfekta förhållanden för att detta virus ska spridas. En finansiell kris har tagit tag i Syrien, förvärrad av pandemin, med basartiklar som ökar exponentiellt i kostnad. Nästan 71% av befolkningen i Syrien ligger i riskzonen för att inte ha tillräckligt att äta. Nu tillhandahåller vi också handfat, tvål och återanvändbara masker, åtgärder som hjälper till att skydda de redan utsatta människorna.

Våra partners i Syrien har arbetat hårt för att få ut våra tillfälliga bostäder till människor som behöver detta, samtidigt som vi genomför åtgärder för att minska social kontakt under utvärderingar och distributioner, för att skydda både dem själva och de samhällen vi inriktar oss på.

Fredssamtal och förhandlingar har misslyckats gång på gång, så för närvarande är Syriens invånare fångade i denna spiral av våld och konflikter. Tio år är en plågsamt lång tid att leva på detta sätt.

NYCKELFAKTA OM KONFLIKTEN



SEDAN 2011 HAR CIRKA
12,3 MILJONER
MÄNNISKOR FÖRDRIVITS UNDER KONFLIKTEN



En av fyra skolor har skadats, förstörts eller använts som tillfällig bostad



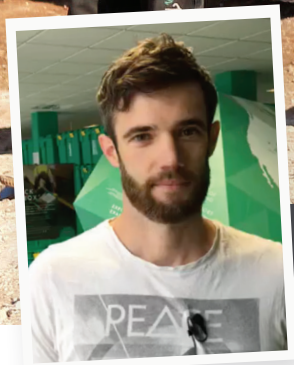
Över hälften av Syriens sjukhus fungerar inte längre



Miljontals hektar jordbruksmark har förstörts eller övergivits



Mer än hälften av Syriens befolkning har tvingats fly från sina hem



Vi träffade Jack Bailey som hanterar Syrien-projektet för ShelterBox för att få större inblick i konflikten och vår respons.

VAD INNEBÄR DITT JOBB?

Jag är anslutningspunkten mellan ShelterBox och de partners vi samarbetar med i Syrien. Jag stöder utvecklingen av strategin som beskriver vår strategi och förväntat syfte med hjälpinsatsen. Jag måste också förstå den bredare bilden över hela landet så att jag kan identifiera alla teman eller trender som kan innebära ett behov av att ändra vårt tillvägagångssätt.

HUR HAR ERA HJÄLPINSATSER I SYRIEN FÖRÄNDRATS UNDER DE NIO SENASTE ÅREN?

Det glädjer mig att vi har kunnat lära oss och införliva förbättringar av många aspekter i våra hjälpinsatser. Vi gör en noggrannare due diligence av våra partners och effektiviserar vår leveranskedja. Generella processer har blivit mycket mer effektiva, vilket har lett till att det har blivit en av våra snabbaste områden att ge respons.

VILKA ÄR DINA FÖRHOPPNINGAR FÖR DET SYRISKA FOLKET UNDER DE KOMMANDE TIO ÅREN?

Som ett grundläggande hopp vill vi alla att människor ska få sina mänskliga rättigheter erkända och upprätthållas. Det finns en historia nyligen från en familj som vi hjälpte där mamman utbildade sina barn, samtidigt som hon var familjeförsörjare, samtidigt som hon bodde i ett läger som var utsatt för översvämningar utan tillgång till grundläggande service.

Utöver detta, som hos många familjer, lever hon med den mycket verkliga möjligheten att när hennes barn går in i lägret eller ett större område, kan en granat falla nära dem eller så kan de plocka upp en ej exploderad bomb, listan över faror är oändlig. Föräldrar ska kunna skicka ut sina barn från deras tält utan rädsla.

VAD GER ER HOPP FÖR FRAMTIDEN FÖR DET SYRISKA FOLKET?

De människor vi talar med i Syrien är hoppfulla, de har motståndskraft. Och därför måste vi också dela den motståndskraften och hoppet med dem. Trots svårigheterna och med alla sina erfarenheter har de inte blivit slagna, de har inte gett upp.

“

Om människorna som lever genom denna mardröm kan förbli hoppfulla och motståndskraftiga är det vårt ansvar att dela det hoppet och motståndskraften och ge den hjälp och stöd där vi kan.

VAR SER DU FRAMTIDEN FÖR SHELTERBOX HJÄLPINSATSER I SYRIEN?

Behovet i Syrien överskrider fortfarande i hög grad den globala kapaciteten för humanitära hjälpinsatser. Potentiellt kommer vi också att se andra orsaker till massflykt, såsom ökad osäkerhet ifråga om livsmedel. Där det finns behov av en tillfällig bostad i Syrien kommer det att finnas en plats för ShelterBox.

För mer info om konflikten i Syrien och ShelterBox-responsen, se videor och läs mer historier, besök: shelterbox.org/where-we-work/syria

KATASTROFER - ATT KÄNNA TILL: JORDBÄVNINGAR

Jordbävningar sker varje dag över hela världen. Vi hör inte om många av dessa eftersom det handlar om för små jordbävningar för att orsaka någon skada eller förödelse. Kraftfulla jordbävningar kan dock orsaka enorm förödelse ifråga om byggnader som kollapsar, skadad infrastruktur och ibland även tsunamis.

Vad orsakar jordbävningar?

Från ovan ser jordens yta fortfarande kusligt stilla ut. Men så är inte fallet. Jordens yta – även kallad skorpan – är uppdelad i sju plattor: Tektoniska plattor. De här tektoniska plattorna rör sig väldigt långsamt och höjer sig upp till 15 cm per år. Plattorna rör sig längs varandra, mot eller bort från varandra och under varandra. Där en tektonisk platta möter en annan kallas en plattgräns. Vid dessa gränser fastnar plattor ofta på kanterna på grund av friktion. Energi byggs upp där plattorna fastnar och när belastningen på kanten övervinner friktionen sker en jordbävning som frigör energi i form av seismiska vågor som färdas genom jordens skorpa och orsakar att marken skakar på ytan.

Vilka är konsekvenserna av en jordbävning?

Den skakande känslan på jordens yta kan leda till att byggnader kollapsar, att vägar rivs sönder och att elledningar skadas. Ibland kan de sekundära faror som orsakas av jordbävningar vara mer förödande och livshotande än det första skalvet.

Efterskalv – är ofta mindre jordbävningar som inträffar efter det största skalvet i en jordbävningsssekvens. Efterskalv kan fortsätta i veckor, månader eller till och med år.

Tsunami - är en våg som orsakas av jordbävningar eller vulkanutbrott på havsbotten, när en stor mängd vatten kommer i rörelse efter en rörelse på havsbotten. En sådan våg kan skicka ett inflöde av vatten mot land som ibland sträcker sig till höjder över 30 meter.

KÄNDE DU TILL DETTA?



(Källa:
National Geographic)

Jordbävningar betraktas ofta som helt naturliga naturkrafter – men så är kanske inte alltid fallet. Studier har visat att mänsklig aktivitet såsom gruvdrift, uppdämning av vattenreservoarer, dammbyggnad och fracking är de främsta orsakerna till jordbävningar orsakade av människan.

ShelterBox första hjälpinsats någonsin var vid jordbävningen i Gujarat 2001. I samarbete med lokala Rotarykontakter kunde vi stödja familjer som hade förlorat sina hem genom att skicka 143 ShelterBoxar.

NEPAL JORDBÄVNING, 2015

- Den 25 april 2015 skedde en jordbävning med magnituden 7,8 i Nepal. Det var den största jordbävningen som drabbat Nepal på över 80 år.
- hundratals efterskalv drabbade området, däribland en med en magnitud på 6,3, 17 dagar efter det stora skalvet.
- Jordbävningen utlöste flera laviner, däribland en på Mount Everest.
- Över 8 000 personer dödades och ytterligare 19 000 skadades.
- Tusentals hem förstördes i flera distrikt, vilket ledde till att hundratusentals människor blev hemlösa.
- ShelterBox hjälpte till genom att erbjuda tillfälliga bostäder till 68 000 människor som blev hemlösa efter att jordbävningen hade förstört deras hem.

*ShelterBox första
hjälpinsats någonsin var vid
jordbävningen i Gujarat 2001.*

I samarbete med lokala Rotarykontakter kunde vi stödja familjer som hade förlorat sina hem genom att skicka 143 ShelterBoxar.



Surya åt en måltid när jordbävningen drabbade Nepal 2015. Hennes svärfar ropade åt henne att ta sig ut ur huset, men hon hann inte göra det i tid. Taket i hennes hus föll in och fångade henne. Utan hjälp av sin mor och svärfar skulle Surya ha dött.

Suryas by Phataksila ödelades efter jordbävningen, när hem efter hem hade förstörts. Surya kunde inte rädda mycket från sitt hus eftersom många av hennes tillhörigheter hade begravts i skalvet.

Surya och hennes familj fick ett skyddskitt som var fyllt med material som hjälpte till att ge tak över huvudet. Familjen använde den kraftiga presenning som tillhandahölls för att skapa ett vattentätt skydd, vilket gav dem en rejäl tillfällig bostad innan de skapade sitt nya hem. Surya använde inte bara de verktyg som ingick i kittet för att säkra strukturen utan också för att gräva på fälten och ersätta sådana grödor som hade förstörts av skalvet.

“

Om en ny jordbävning skulle inträffa skulle det inte vara som förut. Det nya skyddskittet är säkrare och jag skulle inte bli fångad igen. - Surya



KLIMATFÖRÄNDRINGEN ÄR EN HUMANITÄR KRIS, OCH VI BEFINNER OSS VID FRONTLINJEN

Som en katastrofhjälpsorganisation har vi sett klimatförändringens inverkan på de mest utsatta familjerna runt om i världen. Vårt föränderliga klimat ökar storleken vid extrema väderhändelser som tropiska stormar, översvämningar och torka, vilket innebär stora utmaningar för de mest utsatta familjerna.

Fattigdom, befolkningstillväxt och urbanisering förvärrar människans sårbarhet vid klimatförändringar. Allt fler familjer tvingas bygga bostäder på billigare farliga platser som flodslätter, eftersom de inte har råd att bo i säkrare områden.

Eftersom klimatförändringarna är ett så överväldigande problem kan många människor känna sig maktlösa när det gäller att bidra till att göra skillnad. ShelterBox undersöker praktiska sätt att anpassa oss människor till klimatkrisen genom att hjälpa till att återuppbygga livet för dem som drabbats hårdast av den.

Vi arbetar hårt för att minimera vår påverkan på miljön i hela organisationen. Vi arbetar för att avlägsna all icke-väsentlig plast för engångsbruk från våra centrala hjälpartiklar och håller för närvarande på att bygga upp miljökriterier för alla våra leverantörer.

VAD VI HAR LÄRT OSS UNDER DE SENASTE 12 MÅNADERNA

Pandemin har påverkat alla våra liv på ett eller annat sätt. Anpassningsförmågan är vår kärna, så lyckligtvis för oss är vår flexibilitet och vårt arbetssätt inte den största utmaningen, men katten som spillde kaffe på den bärbara datorn testade oss verkligen...

VÅRA HJÄLPINSATSER

Den största och mest uppenbara förändringen är att vi inte kan få "stövlar på marken och arbeta nära våra lokala partners". Vanligtvis skickar vi en grupp för att genomföra behovsbedömningar, distribuera våra hjälpinsatser och genomföra övervaknings- och utvärderingsundersökningar för att säkerställa att hjälppaketet är lämpligt för ändamålet.

Vi har fortfarande kunnat genomföra alla dessa viktiga processer, men alla har gjorts med partnerorganisationer. Där vissa organisationer tillfälligtvis var tvungna att stoppa sin verksamhet för att utarbeta sin plan, kunde vi fortsätta att skicka skyddskitt och rädda liv.



Skyddskitt sorteras i Vanuatu

ÅR 2020 KUNDE VI HJÄLPA
175 000 MÄNNISKOR



VÅR GEMENSKAP

En av de bästa sakerna med att arbeta i insamlingsteamet på ShelterBox är när vi får träffa våra supportrar!

Vi älskar att få möta dig, oavsett om det är på ett sportevenemang, en festival eller vid ett organiserat ShelterBox-tal.

Utan denna möjlighet att kunna träffas personligen befarade vi att våra supportrar kan börja känna sig lite bortkopplade. Så vi arbetade hårt för att hitta fram till nya sätt för oss att hålla kontakten. Vi höll djupgående diskussioner om våra hjälpinsatser, höll live Q+As med författarna till vår bokklubb och stödde alla möjliga typer av virtuella insamlingsaktiviteter.



Hjälp delas ut av våra partners i Burkina Faso



Edna Adan Ismail, en av våra bokklubbsförfattare talar till våra medlemmar

DEN STORA BRISTEN PÅ FRAKTCONTAINRAR

Logistik är en viktig del av vårt arbete på ShelterBox. Det är så viktigt att vi har ett helt team som arbetar för att se till att våra hjälpinsatser når världen så säkert och effektivt som möjligt.

Coronaviruset har haft stor inverkan på vårt logistikteam och det sätt på vilket vi transporterar våra hjälpinsatser. En av de största frågorna är den globala bristen på containrar för sjöfart, något som har pågått sedan november förra året.

Vi använder fraktcontainrar när vi skickar våra hjälppaket över hela världen med sjöfrakt. Det är mycket billigare än att skicka vår hjälp med flyg och vi kan skicka mycket större mängder åt gången.

Hamnar runt om i världen kämpar för att hantera antalet fartyg som kommer in och ut ur deras hamnar. Minskad personal på grund av globala nedstängningar innebär att de inte kan lasta och lossa transportcontainrar lika snabbt som vanligt.

Efterfrågan på containrar har också ökat kraftigt under de senaste månaderna. Flygfrakten har drabbats hårt av coronaviruset och eftersom flygningar ställs in övergår människor till sjöfrakt. Och eftersom kinesiska tillverkare skyndar sig att fylla i beställningar över hela världen är de dessutom villiga att betala högre priser för containerutrymme. Detta har lett till att containerägare skickar fler av sina containrar till Kina för att betjäna handelsvägar mellan Kina och Amerika.

Trots alla dessa utmaningar har vi lyckats anpassa och behålla vår hjälp till de människor som behöver den. Här är några av de lösningar som vi har infört för att se till att vi kan få ut våra hjälpinsatser i hela världen:

- Vi har sett till att våra globala positioneringsnav har fyllts på.
- Vi bokar vårt containerutrymme så tidigt som möjligt för att reducera förseningar.
- Vi har hållit nära kontakt med fraktföretag för att se till att vi kan identifiera risker tidigt.
- Vi har forskat kring alternativa lösningar till transportstöd, t.ex. försörjningsartiklar från lokala leverantörer.



Vi kan få in
1 008 skyddskitt
inuti en 12 meters
transportcontainer!



SUPPORTER SPOTLIGHT:

REKORD ÖVER ATLANTEN!

Den 21-åriga ShelterBox-supportern Jasmine har blivit den yngsta kvinnan någonsin att ro ensam över Atlanten. Den 4 800 km långa resan tog Jasmine bara 70 dagar som en del av Talisker Whiskey Atlantic Challenge.

Hon har inte bara gjort den här imponerande bedriften, utan hon har också samlat in över 10 000 pund för ShelterBox! Vi talade med Jasmine innan hon gav sig av och frågade henne varför hon valde att samla in pengar till ShelterBox:

“ Jag stöder ShelterBox eftersom jag var i Antigua på mållinjen efter att ha seglat dit från Grenada på en båt som jag ursprungligen var inblandad i eftersom vi tog över leveranser till Dominica, som drabbades hårt av orkanerna i september 2017. ShelterBox var där för att hjälpa till så jag ville göra något för att hjälpa ännu fler människor.



ROTARYSUPPORT

Rotary 

Kärnan i Rotary handlar om människor som delar en passion för samhällsservice och kontakt. Vi ser detta på det sätt som klubbarna samarbetar med sina större gemenskaper, för att tillsammans åstadkomma positiva förändringar i världen.

Hitchin Tilehouse Rotary Club har stöttat ShelterBox i över 15 år, och i år har vi gått ännu längre för att hjälpa familjer efter en katastrof, genom att välja ShelterBox som årets välgörenhetsorganisation. De har som mål att samla in 12 000 pund genom att uppmuntra donationer från den större gemenskapen. Varje månad kommer fokus att ligga på olika typer av ShelterBox-hjälp.

I december varje år uppmuntrar Rotaryklubben i Kimberley i British Columbia, Kanada, gemenskapens medlemmar att skänka meningsfulla gåvor för julhelgen genom att skänka våra hjälpartiklar. Bara under förra året samlade klubben in över 8 000 dollar för ShelterBox.

Ett stort tack till alla Rotaryklubbar som fortsätter att dela vårt arbete med deras gemenskap och inspirera till slagkraftiga donationer.

TASMANIA TREK TILL CRADLE MOUNTAIN

I mars månad detta år avslutade en grupp enastående rotarianer och ShelterBox-supportrar i Australien en lång vandring kallad Cradle Mountain Trek4Shelter challenge.

Under fem dagar vandrade de över klippiga bergstoppar, genom hedar, glaciärsjöar, vattenfall och genom täta regnskogar. Ett stort tack till teamet som samlade in över 30 000 dollar för ShelterBox!



VIRTUELLA SAMTAL

Att boka en ShelterBox-talare för att ge ett tal är ett av de mest inspirerande sätten att få höra mer om vårt arbete.

Om du tillhör en grupp, skola eller klubb, boka en gratis ShelterBox-talare för att presentera för din grupp virtuellt shelterbox.org/talk



ShelterBox

Rotary



ShelterBox är en välgörenhetsorganisation oberoende av Rotary International och Rotary.

T +44 (0)300 0300 500

E hello@shelterbox.org

f [/@ShelterBox](https://www.facebook.com/ShelterBox)

W [shelterbox.org](https://www.shelterbox.org)

ShelterBox, Falcon House, Charles Street, Truro, TR1 2PH, UK

MOMS 777524785. ShelterBox Trust är en registrerad välgörenhetsorganisation (1096479) och ett aktiebolag i England och Wales (04612652).