

BEYOND THE *box*



TACK!

Ett stort tack
från fältet

ORKANSÄSONG

Hur ShelterBox agerar
vid orkaner

HJÄLPINSATSER UPPDATERINGAR

Hur vi anpassar våra
hjälpinsatser under 2020

SUPPORTER SPOTLIGHT

Några av våra fantastiska
supportrar

20
ÅR
2000-2020

Välkommen

Bästa rotarianer och rotaraktorer,

Vi hoppas att du och alla på din klubb är säkra och mår bra. Vi är så tacksamma för den fantastiska Rotary-support vi fortsätter att se. I dessa tider med coronavirus är tak över huvudet viktigare än någonsin. Din hjälp betyder att vi har kunnat fortsätta att nå familjer efter katastrofer och hjälpa fler människor att vara säkra. Med din hjälp har vi kunnat hjälpa över 50 000 människor sedan mars. Ett stort tack.

Att fortsätta lära och utveckla vad vi gör är mycket viktigt för vårt arbete på ShelterBox och detta tillvägagångssätt gäller inte bara vår verksamhet. Din feedback om vad du vill ta emot och höra om, har lett till denna senaste ShelterBox uppdatering: "Utanför boxen". Vi hoppas att du trivs med läsningen. Om era klubbmedlemmar också vill få en utgåva tre gånger om året behöver de bara meddela oss genom att kontakta oss via rotaryrequest@shelterbox.org

I juni var vi mycket glada över att kunna delta i den virtuella kongressen, med tre breakout-sessioner, en kortfilm och vår virtuella monter i House of Friendship. Det var väldigt trevligt att få "träffa" dig och höra din fina feedback.

I juli firade vi, trots att vi inte kunde fira personligen, 20 år med ShelterBox på vår webbplats och sociala kanaler. Det kändes underbart att få läsa så många av era historier och jubileumsmeddelanden. Inklusive: '[ShelterBox är...] ... en av Rotarys största framgångshistorier! Från en sardin till en stor val under tjugo fantastiska år. Grattis från Launceston Rotary.

Flera klubbar och personer inspirerade av vår grundarklubb antog en 32 km-utmaning för ShelterBox för att fira och samla in medel för vårt nuvarande arbete runt världen. Tack för alla som deltar i arbetet! Om du inte redan har gjort det kan du utforska två decennier med ShelterBox och engagera dig i vår 20 för 20-utmaning genom vår webbsida www.shelterbox.org/20th-anniversary

Coronavirus kommer att fortsätta att ge nya utmaningar för oss alla, men det skapas även spännande möjligheter. Allt eftersom din klubb anpassar sig och stiger in i det nya Rotaryåret, vill vi hälsa dig välkommen att komma med nya idéer om hur vi kan hålla kontakt med klubbar som din. Läs oss få veta hur vi tillsammans kan dela med oss av historien kring vårt partnerskap i våra samhällen eller om du helt enkelt bara har information kring din klubb att uppdatera oss om.

Vi önskar dig och din klubb lycka till inför det kommande Rotary-året.

Med vänliga Rotary-hälsningar,

ALEX YOULTEN
Rotary Partnerships Manager

P.S. Glöm inte att vi fortfarande erbjuder virtuella samtal. Om din klubb fortsätter att träffas online, bjud in oss så att vi kan berätta kring det senaste arbetet globalt www.shelterbox.org/do-something/book-a-virtual-speaker/

Rotary 

ROTARY SUPPORT

Vi har fått ett kontinuerligt och generöst stöd från Rotary Club of Barnard Castle, The Rotary Club of Forres och Rotary Club of Broughty Ferry i Skottland, för att bara nämna några få!

Många klubbar som traditionellt genomför insamlingsaktiviteter för ShelterBox genom events under sommarmånaderna har funnit alternativa vägar för insamlingar under coronavirus-pandemin. Vi har sett skapandet av en e-bok om cocktails, deltagande i vår 32 km-utmaning och en kontaktlös supermarket-kollektion.

Warwick Rotary Club bokade en virtuell talare för att få höra mer om vårt arbete som respons på coronavirus-pandemin och beslöt sedan att donera £500 i stöd.

Warwick Rotary Club-medlemmen, Camille Sethi ville öka sin donation ytterligare, så hon beslutade att anta en personlig utmaning och sprang en halvmaraton i juli till stöd för ShelterBox. Camille samlade in ytterligare £305 och överskred sitt £200-mål!



TACK!

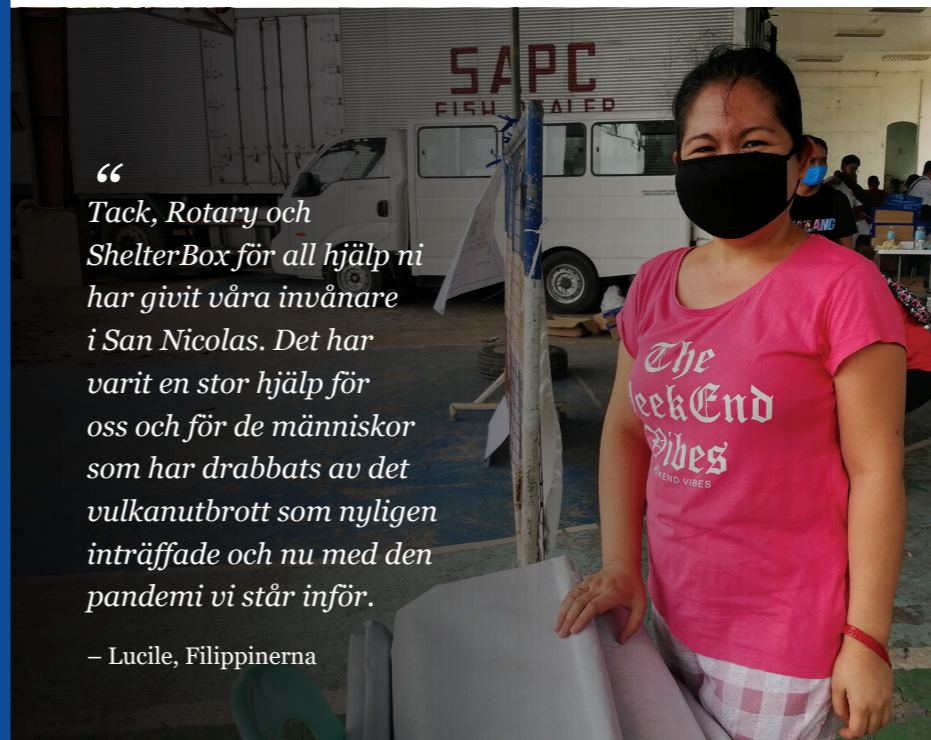


Sanj Srikanthan (ShelterBox CEO) sade nyligen:

"Tält ger familjer möjlighet att skydda sig på ett säkert sätt och enkla hygienkitt hjälper till att platta ut transmissionskurvorna på platser med dålig hälsovård. Om vi inte besegrar detta virus överallt förvandlas lokala utbrott till framtida globala pandemier."
Vi är verkligen alla tillsammans i denna kamp mot coronaviruset. Vi kan bara hjälpa familjer att komma på fötter igen med ditt fantastiska stöd.

"Tack, Rotary och ShelterBox för all hjälp ni har givit våra invånare i San Nicolas. Det har varit en stor hjälp för oss och för de människor som har drabbats av det vulkanutbrott som nyligen inträffade och nu med den pandemi vi står inför."

– Lucile, Filippinerna



BERT

Inspirerad av hur tak över huvudet kan spela en stor roll i att skydda personer från en global pandemi hoppas Rotarys fredsvän och ShelterBox ambassadör, Brittney 'Bert' Woodrum, kunna erövra alla 58 av Colorados Fourteeners (berg över 4 267 m) med en ShelterBox på ryggen. Hon siktar på att slutföra sitt uppdrag i slutet av september och samtidigt tjäna över 80 000 dollar!

DU KAN FÖLJA BERTS RESA HÄR:
SHELTERBOXUSA.ORG/FOURTEENERS/



ANPASSNING AV VÅRA HJÄLPINSATSER 2020

Vi förstår hemmets betydelse. Det ger bland annat tillhörighet, identitet och integritet, men det är också nu ett område där familjer kan isolera sig och sätta sig i karantän om de behöver det.

Coronavirus har gett vår organisation en enorm utmaning, men för de familjer som lämnas i förtvivlan efter katastrofen och som står inför detta nya hot är utmaningen mycket större. Eftersom katastrofer inte upphör har ShelterBox fortsatt att anpassa, förnya och ge hjälp.

Våra livräddande hjälpsatser behövs nu mer än någonsin. Så snart pandemin tog sin början började ShelterBox göra anpassningar till våra hjälpsatser för att se till att vi kan fortsätta att hjälpa utsatta familjer:

1 Förbudet mot internationella resor har gjort det svårt att utplacera våra operativa team utomlands. Sedan pandemin inleddes har vi arbetat närmare vårt nätverk av partners runtom i världen. I samarbete med statliga organ och humanitära organisationer har vi arbetat outtröttligt för att ge hjälp till länder som behöver vårt stöd.

2 Vid distribution av hjälp vidtas åtgärder för att förhindra spridning av viruset. Till exempel desinficeras distributionsplatsen kontinuerligt under hela processen, extra handtvätt sker med tillgänglig handrengöring och fysiskt avstånd används genomgående.

3 Vi har också anpassat hjälppaketet för projekt i Syrien och Etiopien till att omfatta tvål för familjer, så att de kan tvätta händerna.



SOCIAL DISTANSERING

För att öva säker social distansering har antalet personer som kan få sitt hjälppaket åt gången minskat och alla måste stå (eller sitta) på ett säkert avstånd från varandra.

De flesta länder har också infört restriktioner kring rörelser och större folksamlingar för att försöka förhindra spridningen av coronavirus.



^ Socialt distanserad hjälpdistribution i Kamerun.

∨ Handrengöring under distribution i Somaliland



FÖREBYGGA SPRIDNING

Det är också mycket viktigt att vi genomför åtgärder för att förhindra att viruset överförs när vår hjälp distribueras. Några av de sätt vi gör detta på inkluderar att tillhandahålla handtvättstationer och desinficera ytor regelbundet. Och medan människor väntar på deras hjälpartiklar kan vi informera dem om de bästa sätten att förhindra virusets spridning - fysisk distansering, handtvätt, hosta i en böjd armbåge och så vidare. I vissa fall lägger vi till extra hygienartiklar till den hjälp vi erbjuder.

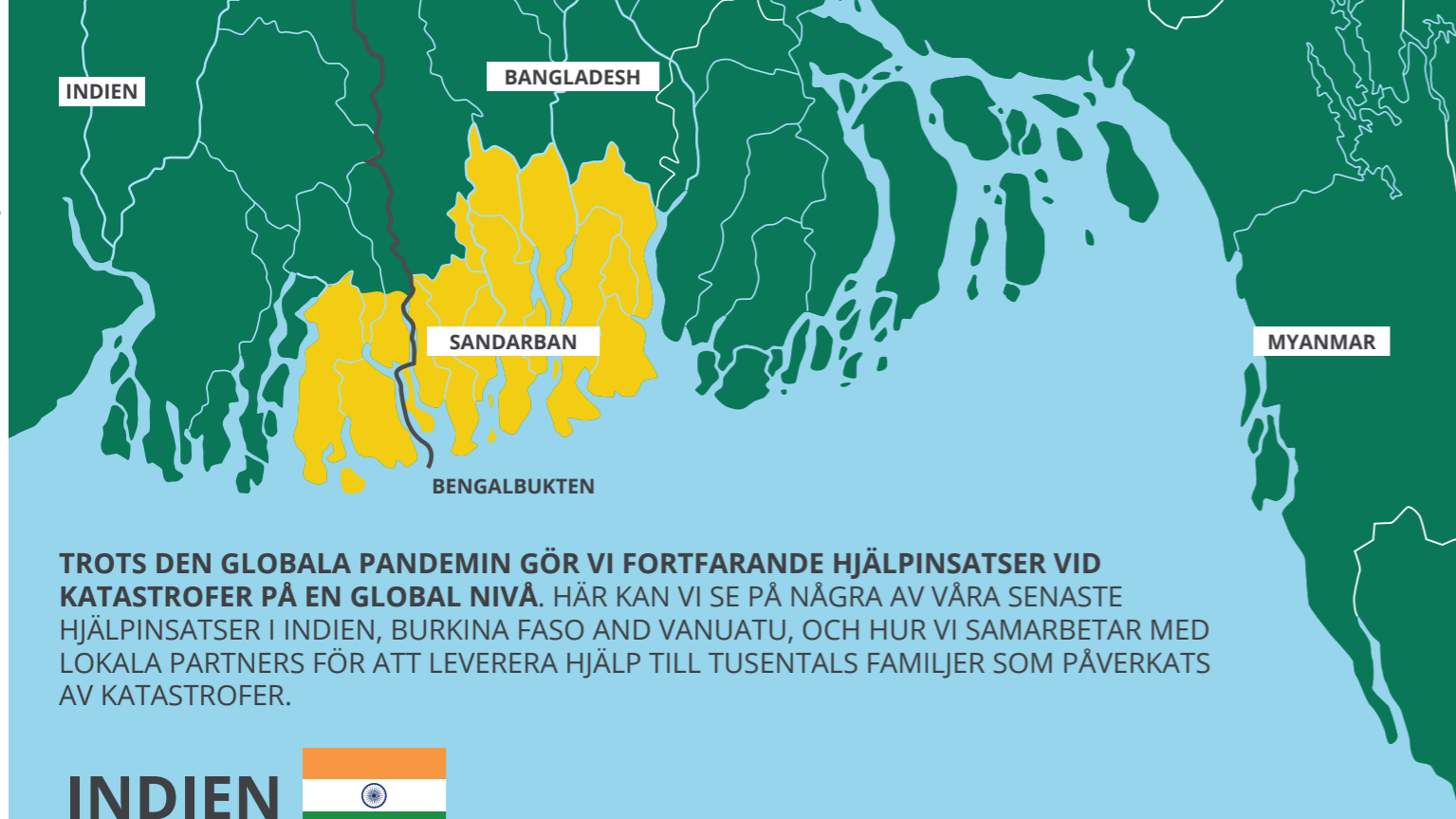
UTBILDNING

Utbildningsteamet vid ShelterBox spelar en huvudroll vid våra hjälpsatser. De utrustar våra hjälpsatsergrupper med alla de verktyg och den kunskap som krävs för att utbilda våra lokala partners och samhällen på bästa sätt för att kunna använda den hjälp de tar emot.

Sedan pandemin började har utbildningsteamet tvingats anpassa sig och komma med nya och unika sätt att leverera viktig utbildning. Nyckeln till att komma över dessa trösklar har varit att arbeta ännu närmare med våra lokala partners - support, utbildning och erbjuda fjärrrådgivning. Detta sträcker sig från att dela tekniska dokument med steg-för-steg-vägledning, ge en filmad utbildningssession med bästa tips för användning av våra skyddsskitt till livechattar på WhatsApp. Allt som innebär att jobbet kan göras.

< Handtvättsträning utförs av en medarbetare från den internationella organisationen för migration, vår lokala partner i Etiopien.





TROTS DEN GLOBALA PANDEMIN GÖR VI FORTFARANDE HJÄLPINSATSER VID KATASTROFER PÅ EN GLOBAL NIVÅ. HÄR KAN VI SE PÅ NÅGRA AV VÅRA SENASTE HJÄLPINSATSER I INDIEN, BURKINA FASO AND VANUATU, OCH HUR VI SAMARBETAR MED LOKALA PARTNERS FÖR ATT LEVERERA HJÄLP TILL TUSENTALS FAMILJER SOM PÅVERKATS AV KATASTROFER.

INDIEN



I maj drabbades kustregionerna i Västbengalen och Odisha i Indien av kategori 5-cyklonen Amphan, den starkaste stormen som drabbat Bengalbukten detta decennium.

Den dödade 118 personer och hundratusentals människor förlorade sina hem. Ett av de mest drabbade områdena var Sundarbans, vid Ganges mynning. Omkring 100 000 hem förstördes, och 700 000 skadades.

Vi slog ihop oss med Habitat for Humanity India och samarbetade kring en gemensam hjälpsats vid cyklonen Amphan. Vi arbetar med att hjälpa 1 500 familjer med presenningar, rep och fästen, tillsammans med köksutrustning och sovmatrar. De skärpta gränskontrollerna innebär dock att vi inte kan importera vårt hjälpmaterial till landet, så vi köper det nödvändiga materialet genom befintliga och pålitliga leverantörer inom Indien. Logistiska utmaningar är typiska för vårt arbete inom katastrofhjälp, vare sig det handlar om en global pandemi eller inte.



BURKINA FASO



Burkina Faso är en av de snabbast växande humanitära kriserna i Afrika. Det finns nu över 800 000 människor som har förflyttats från sina hem på grund av ökande våld i landet från extremistgrupper.



Många familjer har lämnats utan tak över huvudet, vatten, mat eller medicinska förnödenheter. Vi samarbetar med HELP (Hilfe zur Selbsthilfe), en tysk humanitär agentur. Vår hjälp hjälper till att göra tillfälliga bostäder i lägren väderbeständiga, varma och säkra.



SHELTERBOX DISTRIBUTERAR FÖR NÄRVARANDE PRESENNINGAR, REP OCH VIKTIGA HUSHÅLLSARTIKLAR TILL OMKRING 600 FAMILJER.

Det finns många anpassningar som krävs under distributionerna, från social distansering till att utbilda samhällen om farorna med viruset. I samarbete med HELP kan vi använda vår expertis för att säkerställa att vi hjälper till att minska sannolikheten för att sjukdomen sprids i utsatta samhällen.

VANUATU



I april i år träffade cyklonen Harold ön Vanuatu utanför Australiens nordkust. Cyklonen förödde flera öar och förstörde hem och livsmedelsgrödor och drabbade cirka 160 000 människor.

Vanuatu ligger i södra Stilla havet, det är en skärgård som består av cirka 83 öar



ShelterBox övervakade cyklonen noga och använde lokala kontakter och partners för att bedöma hur vi kunde hjälpa de samhällen som drabbades värst. Nedstängningen av Stillahavsöarna hindrar internationella grupper från att komma in i landet. Som ett resultat började vi arbeta med CARE Vanuatu som vi har samarbetat med vid tidigare hjälpinsatser.

Vi tillhandahåller **10 000** OMFLYTTADE PERSONER

med presenningar, skyddskitt, rep, solcellslampor och köksutrustning.



Vi använde sjöfrakt för att leverera hjälpmaterial till Vanuatu från vårt förpositionerade lager i Dubai. Flygfrakt har minskat under pandemin och därmed gjort sjöfrakt till det mer lönsamma alternativet för import.



PARTNERSKAP

ShelterBox har alltid dragit nytta av ett globalt nätverk med partners, allt från lokala kontakter, till Rotary, till humanitära organisationer och myndigheter. Med denna modell har vi kunnat fortsätta leverera hjälpinsatser under 2020. Här är några av de partners vi har samarbetat med detta år:



Rotary- och Rotaraktklubbar över hela världen erbjuder ett ovärderligt nätverk av kontakter för att hjälpa till vid katastrofer. Efter att vulkanutbrottet i Taal i Filippinerna hade fördrivit nästan 2000 familjer tidigare i år, samarbetade vi med Rotary Club of Batangas Mid-West för att dela ut skyddskitt, presenningar, rep och hushållsartiklar till drabbade familjer.

ReliefAid

Vi har samarbetat med ReliefAid i Syrien i över 8 år. De spelar en viktig roll när det gäller att föra in hjälpinsatser till landet och genomföra distribution i en av världens farligaste regioner.



Efter att tusentals familjer i Tanzania förlorat sina hem under översvämningar detta år, samarbetade ShelterBox med TRCS för att hjälpa familjer som drabbats av förödelsen.



Den pågående konflikten vid Tchad-sjöns avrinningsområde har tvingat tusentals personer från deras hem. Vi har samarbetat med IEDA Relief i Minawaos flyktingläger för att erbjuda viktiga hushållsartiklar som vattenbuteljer, köksutrustning och filter till tusentals familjer.



ShelterBox har samarbetat med International Organization for Migration (IOM) i Etiopien där många utmaningar, inklusive konflikter, översvämningar, torka och livsmedelsbrist orsakar betydande omflyttningar. Sedan juli månad har vi tillsammans stött 2 220 familjer med hjälpinsatser samt koordinerat hälsoexpertis som förklarar farorna med coronavirus och hur man förebygger infektioner.



Salcombe Distilling Co. Inte alla våra partnerskap handlar om hjälpinsatser. Vi har nyligen påbörjat ett samarbete med Salcombe Distilling Co och de donerar generöst handdesinfektionsmedel för vår personal och för volontärer, som hjälper till att förhindra ytterligare spridning av viruset.



DET ÄR ORKANSÄSONG

Orkansäsongen i Nordatlanten varar vanligtvis från början av juni till slutet av november, men detta är den sjätte säsongen i rad med en namngiven storm som bildas innan den officiella starten på orkansäsongen i Atlanten. Det är också det första registrerade året med tre nämnda stormar före slutet av juli (Arthur, Bertha och Cristobal). I genomsnitt formeras inte det tredje systemet förrän i den andra veckan av augusti, så om tidigare indikationer är något som betyder något, kommer detta års säsong sannolikt att bli mycket våldsam.

FÖR ATT FÖRSTÅ HUR VÅRA HJÄLPINSATSER VID ORKANER VID SHELTERBOX FUNGERAR, TOG VI KONTAKT MED DAVE RAYBOULD, EN AV VÅRA DRIFTSLEDARE SOM ÖVERVAKAR VÅRA HJÄLPINSATSER VID ORKANER.



HUR ÖVERVAKAR VI ORKANER VID SHELTERBOX?

Orkaner övervakas av Duty Operations Coordinator (DOC). DOC övervakar aktivt nyhetskanaler, webbplatser och varningar runt hela världen för att spåra väderfenomen. En av de bästa resurser vi använder är US National Hurricane Centre, som spårar orkaner när dessa formerar sig.

VILKEN ÄR DEN STÖRSTA UTMANINGEN SOM VI MÖTER NÄR VI GÖR HJÄLPINSATSER I OMRÅDEN SOM ÄR FÖRÖDDA AV ORKANER?

Ofta lider många av de familjer vi möter av traumatiska upplevelser efter att man förlorat nära anhöriga, egendom och tillgångar.

HUR TAR VI OSS IN I ETT LAND NÄR INFRASTRUKTUREN HAR SKADATS SVÅRT?

Vi samarbetar nära med den samordningsmekanism som finns på plats; vanligtvis är det den nationella byrån för

katastrofhantering som hanterar koordinationsmöten. Exempelvis efter att orkanen Maria slog till i Dominica 2017 skadades alla regeringsbyggnader, kranarna i hamnarna skadades - det fanns ingen möjlighet för den hjälp som kom in på båtar att lossas. Genom att helt enkelt samordna med hamnchefen kunde han berätta om det rederi som hade ett fartyg med kranar på, så att det kunde lossa gods. Genom att ha ett team i landet, arbeta i nätverk och koordinera och tala med så många människor som möjligt kan du navigera infrastrukturfrågor på ett ansvarsfullt vis. Lokal kunskap är helt avgörande!

VILKA SLAGS HJÄLPARTIKLAR TILLHANDAHÅLLER VI VANLIGTVIS FÖR DENNA TYP AV KATASTROF?

Allt! Jag har sett ShelterBoxes, tält, skyddskitt användas separat och allt tillsammans. El och vatten är normalt stora problem, så vattenfilter och vattenbuteljer är viktiga och solcellslampor är oerhört värdefulla. Om det finns malaria eller dengue i området är myggnät mycket viktigt. Om en familj har förlorat hela sitt hem är vår kompletta uppsättning med hjälpartiklar nödvändiga.



ShelterBox



Rotary

ShelterBox och Rotary är partners vid katastrofhjälp. ShelterBox är en välgörenhetsorganisation oberoende av Rotary International och Rotary Foundation.

HJÄLPINSATSER VID ORKANER

FALLSTUDIE: IRMA OCH MARIA, 2017

När stormens öga hade passerat flydde Amy och hennes familj från vad som återstod av deras hem och tog skydd från vindarna på 300 km/h på ett sjukhus med nästan 300 andra människor. Folkmassan tog skydd i mitten av rummet för att undvika nedfallande glasskärmar och fönster som krossades runt omkring på grund av orkanens kraft.

Det var september 2017 och orkanen Irma hade nått land på Barbuda. Den orsakade katastrofala skador i Karibien, krossade hem, sjukhus och skolor, och medförde kraftig nederbörd och stormfloder. Men det skulle komma mer. Nästan två veckor senare landade en kategori 5-orkan, Maria, genom en region som redan var förödd av Irma.

När vindarna hade avtagit behövde Karibien bygga om och reparera skadorna som orsakats samhällen som levde i orkanernas vägar. Tillbaka i Barbuda återvände Amy till sitt hem bara för att upptäcka att taket hade försvunnit, och tomten som låg i spillror.

Genom att samarbeta med Rotary-distrikt 7020 och 7030 placerade ShelterBox ut sina team till de allra mest isolerade samhällena i Karibien som behövde hjälp. Vissa av dessa samhällen hade tillgång till naturresurser, så man kunde återuppbygga med hjälp av våra verktyg och presenningar. För andra tog processen med återuppbyggnad längre tid, så ett tält var ett bättre alternativ. Det gav skydd för familjer från regnet och erbjöd integritet medan saneringsprocessen ägde rum.

Amy och hennes två söner tog emot ett tält av ShelterBox. Det innebar att de kunde återvända till sitt hem på ön, städa undan allt skräp och gradvis förvandla huset till ett hem igen.

“Det har haft en stor betydelse att ha tillgång till ett tält. Det skyddar mig från regnet. Jag älskar mitt tält.

- Amy

Nu har orkansäsongen börjat. Med ökande globala temperaturer och hav som värms upp, ökar risken för tropiska stormar och deras förödande påverkan på samhällen.



VINDAR
300 km/h



Amy bor på Barbuda med hennes söner, Ivan och Clarence. Taket på hennes hus blåste av under orkanen Irma.